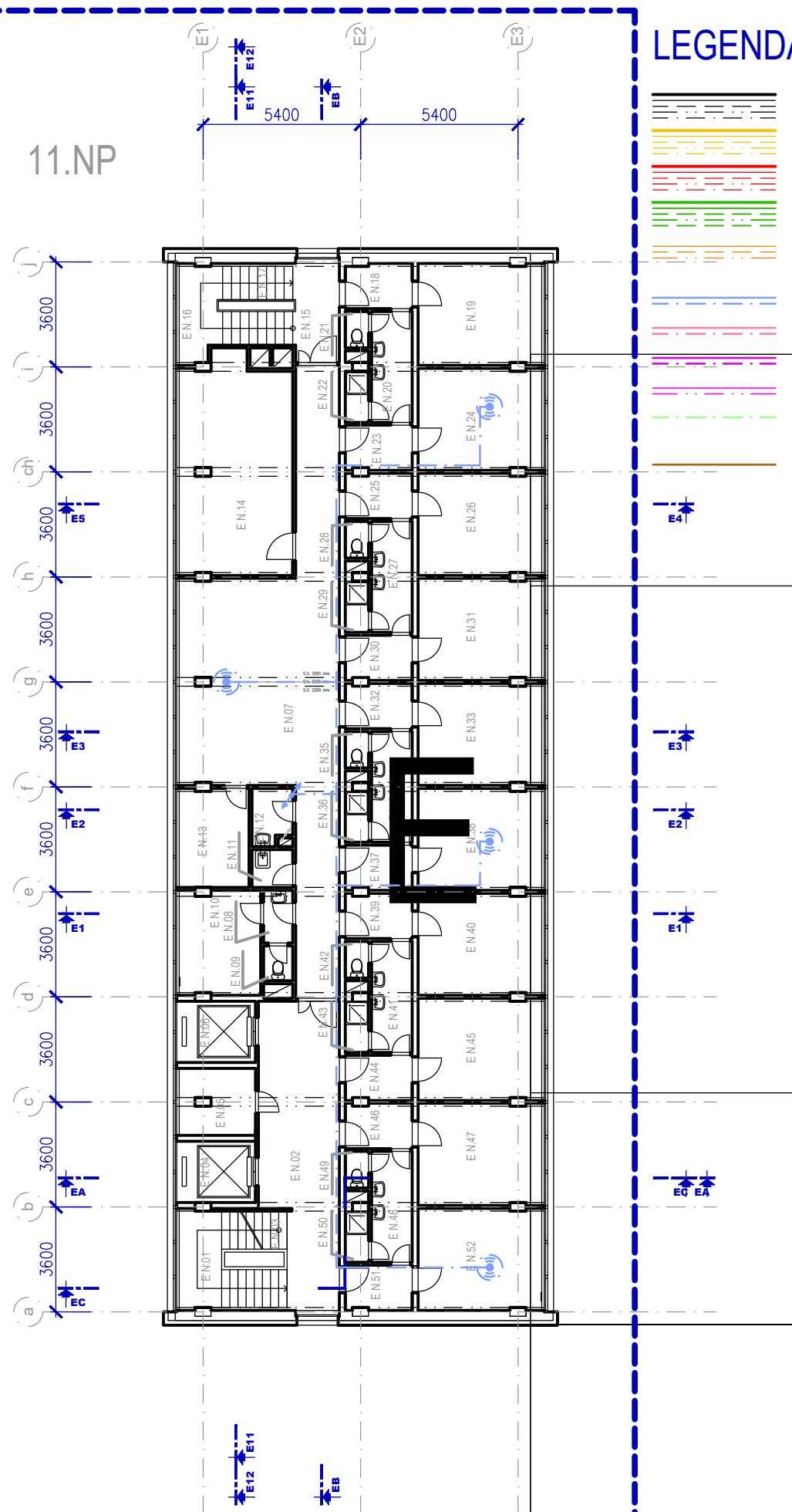


11.NP



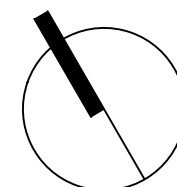
LEGENDA

- STÁVAJÍCÍ KONSTRUKCE
- BOURANÉ KONSTRUKCE
- NOVÉ KONSTRUKCE
- NOVÉ ZÁMEČNICKÉ KONSTRUKCE
- PROSTUPY PRO NAVRŽENÁ VEDENÍ TZB VIZ VÝPIS PROSTUPŮ
- NOVÉ PRVKY SLABOPROUDU – VIZ PROFESE SLP
- NOVÉ PRVKY ELEKTROINSTALACE – VIZ PROFESE EL
- NOVÉ PRVKY CHLAZENÍ – VIZ PROFESE CHL
- INSTALAČNÍ ŽLAB – DODÁVKA PŘÍSLUŠNÉ PROFESE
- NOVÉ KANALIZAČNÍ POTRUBÍ ODVOD KONDENZÁTU VIZ PROFESE CHL
- NOVÉ PRVKY VIDEOKONFERENCE VIZ D.1.4.9


PAVILON E LEGENDA MÍSTNOSTÍ 11NP

| Č.M. | NÁZEV MÍSTNOSTÍ |
|--------|----------------------|
| E11.01 | SCHODIŠTĚ |
| E11.02 | CHODBA |
| E11.03 | SCHODIŠTĚ |
| E11.04 | VÝTAH |
| E11.05 | ROZVODNA |
| E11.06 | VÝTAH |
| E11.07 | CHODBA |
| E11.08 | UMÝVÁRNA |
| E11.09 | WC |
| E11.10 | VYCHOVATELNA |
| E11.11 | ÚKLID |
| E11.12 | ČISTÍRNA ODĚVŮ |
| E11.13 | ČAJOVÁ KUCHYŇKA |
| E11.14 | SPOLEČENSKÁ MÍSTNOST |
| E11.15 | CHODBA |
| E11.16 | SCHODIŠTĚ |
| E11.17 | SCHODIŠTĚ |
| E11.18 | CHODBA |
| E11.19 | POKOJ |
| E11.20 | CHODBA |
| E11.21 | WC |
| E11.22 | SPRCHA |
| E11.23 | CHODBA |
| E11.24 | POKOJ |
| E11.25 | CHODBA |
| E11.26 | POKOJ |

| | |
|--------|--------|
| E11.27 | CHODBA |
| E11.28 | WC |
| E11.29 | SPRCHA |
| E11.30 | CHODBA |
| E11.31 | POKOJ |
| E11.32 | CHODBA |
| E11.33 | POKOJ |
| E11.34 | CHODBA |
| E11.35 | WC |
| E11.36 | SPRCHA |
| E11.37 | CHODBA |
| E11.38 | POKOJ |
| E11.39 | CHODBA |
| E11.40 | POKOJ |
| E11.41 | CHODBA |
| E11.42 | WC |
| E11.43 | SPRCHA |
| E11.44 | CHODBA |
| E11.45 | POKOJ |
| E11.46 | CHODBA |
| E11.47 | POKOJ |
| E11.48 | CHODBA |
| E11.49 | WC |
| E11.50 | SPRCHA |
| E11.51 | CHODBA |
| E11.52 | POKOJ |



ETAPA I.

| | | | | |
|---|---|------------|-----------|---|
| Projektant | Atelier WIK s.r.o., Rosického náměstí 6, 616 00 Brno, tel: 605 282 845, e-mail: atelier@wik.cz | | | |
| Autor návrhu | - | Datum | 06 / 2023 |  |
| HIP | ING. RADEK MALEČEK | Formát | 2 x A4 | |
| Zodpovědný projektant | ING. RADEK MALEČEK | Stupeň | DPS | |
| Vypracoval | ING. MAREK NETUKA | Č. zakázky | 23_001 | |
| Kontroloval | ING. ARCH. VÍT VENCOUR | Měřítko | 1:200 | |
| Investor | SOŠ INFORMATIKY A SPOJŮ A SOU KOLÍN, Jaselská 826, 280 90 Kolín, IČ 66493030 | | | |
| Název akce | VYBUDOVÁNÍ JCE IB SOŠ INFORMATIKY A SPOJŮ A SOU KOLÍN Jaselská 826, 280 90 Kolín; parc. č. st. 5184, 5185, 5186, 5429, 5427, k.ú. Kolín | | | Č. soupavy |
| D.1.1. ARCHITEKTONICKO - STAVEBNÍ ŘEŠENÍ PŮDORYS 11.NP | | | | Č. výkresu D.1.1.2.11 |